

*Juntos para
o melhor
caminho!*



O aplicativo que te ajuda a encontrar atendimento hospitalar de forma rápida e eficaz. Nosso objetivo é melhorar o fluxo de atendimento nos hospitais públicos, conectando você às unidades com menor tempo de espera e maior disponibilidade de recursos.

O Med.ID tem como objetivo melhorar o fluxo de atendimento nos hospitais públicos.

Nos últimos anos, as unidades de pronto-socorro vêm enfrentando sérios problemas de superlotação, o que gera uma série de consequências, como longas filas de espera, falta de leitos e escassez de recursos para o tratamento adequado dos pacientes.

O Med.ID surge como uma solução:

Ele realiza o mapeamento de hospitais próximos, destacando o tempo de espera para atendimento. Com um layout moderno, jovem e de fácil compreensão, o



Med.ID chega para transformar o acesso à saúde e contribuir para um futuro melhor na saúde pública.

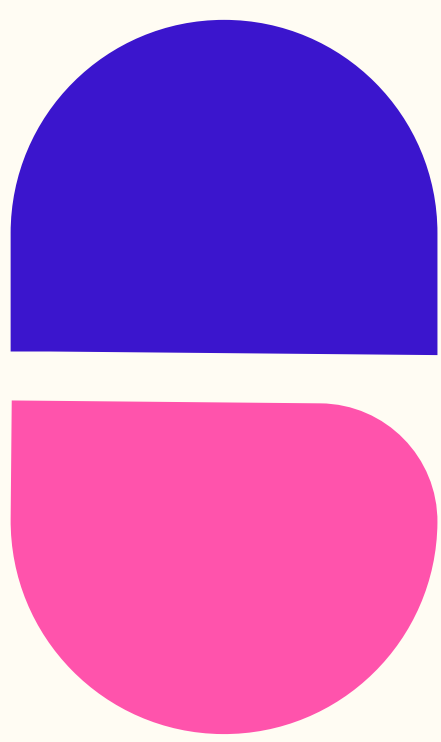


O MED.ID chegou!

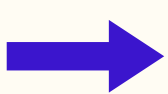
Pensada pela simbologia de luz e esperança!



Simbolizando outra pílula, esta se propõe pela ideia de movimento e abertura de caminhos!



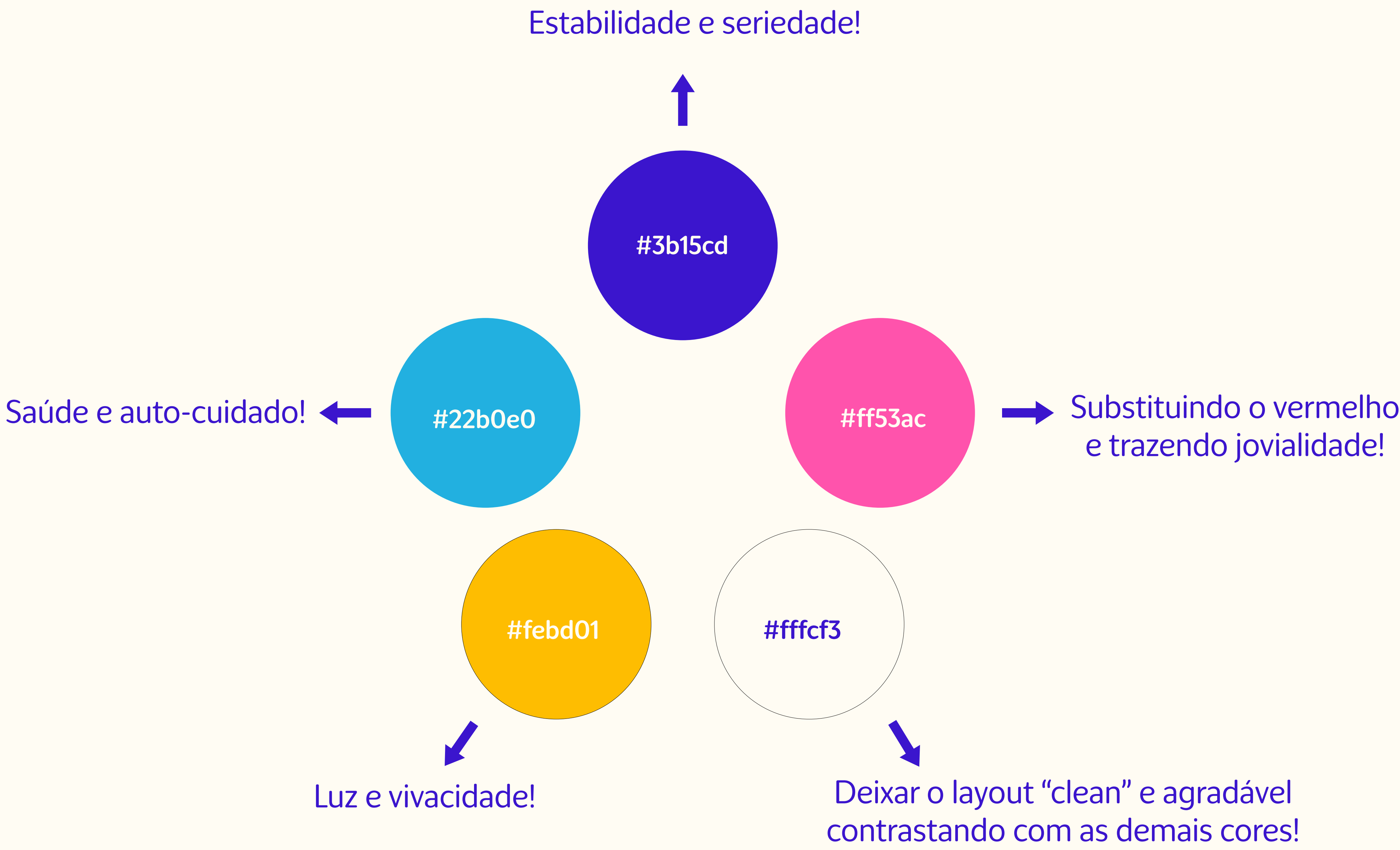
Além de trazer a simbologia de pílula, ela representa o objetivo que o App se propõe, transformar o processo burocrático e o acesso a saúde escasso, em uma experiência fluída e agradável!



Este conjunto, forma o símbolo de "+" comumente usado para representar medicamentos, vida e saúde!



Tipografia escolhida sem serifa (Bebas Neue Rounded Regular) e arredondada para trazer

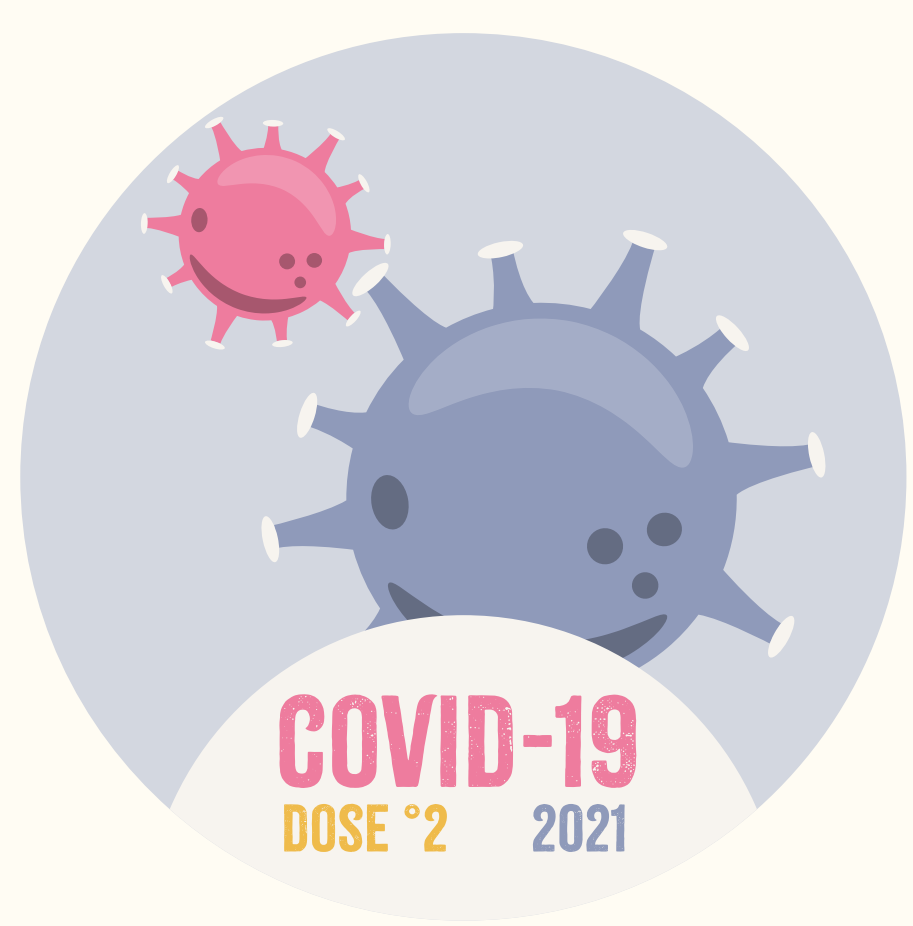
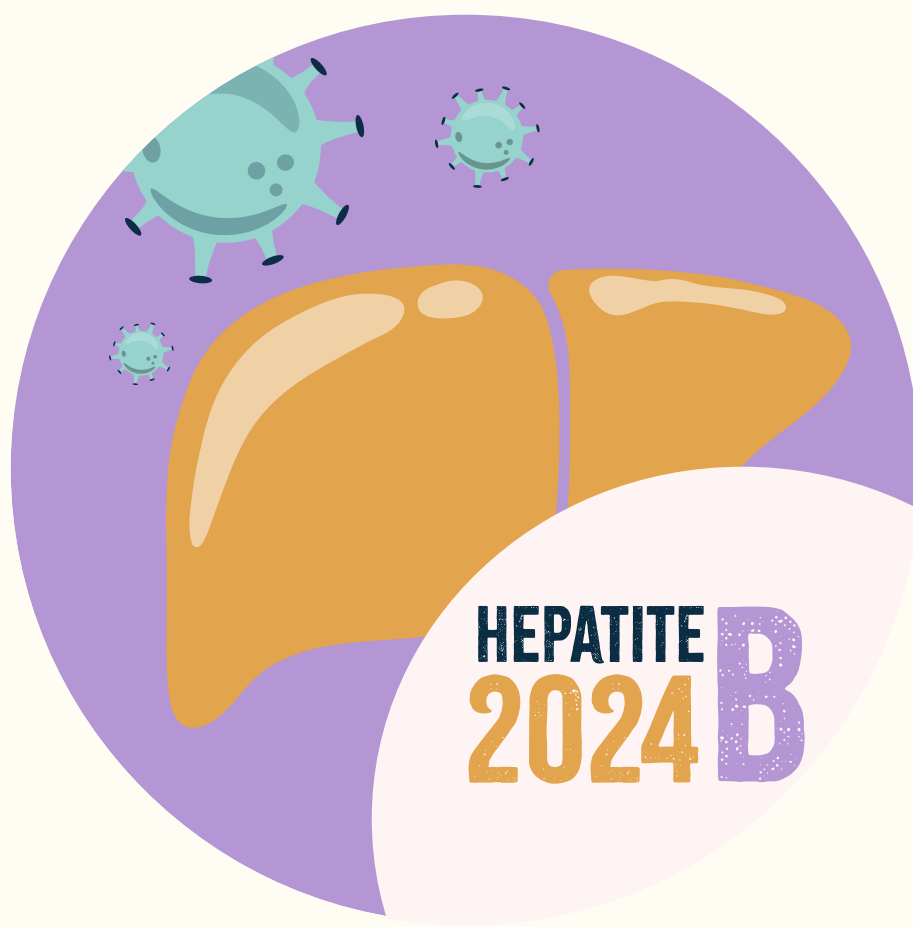
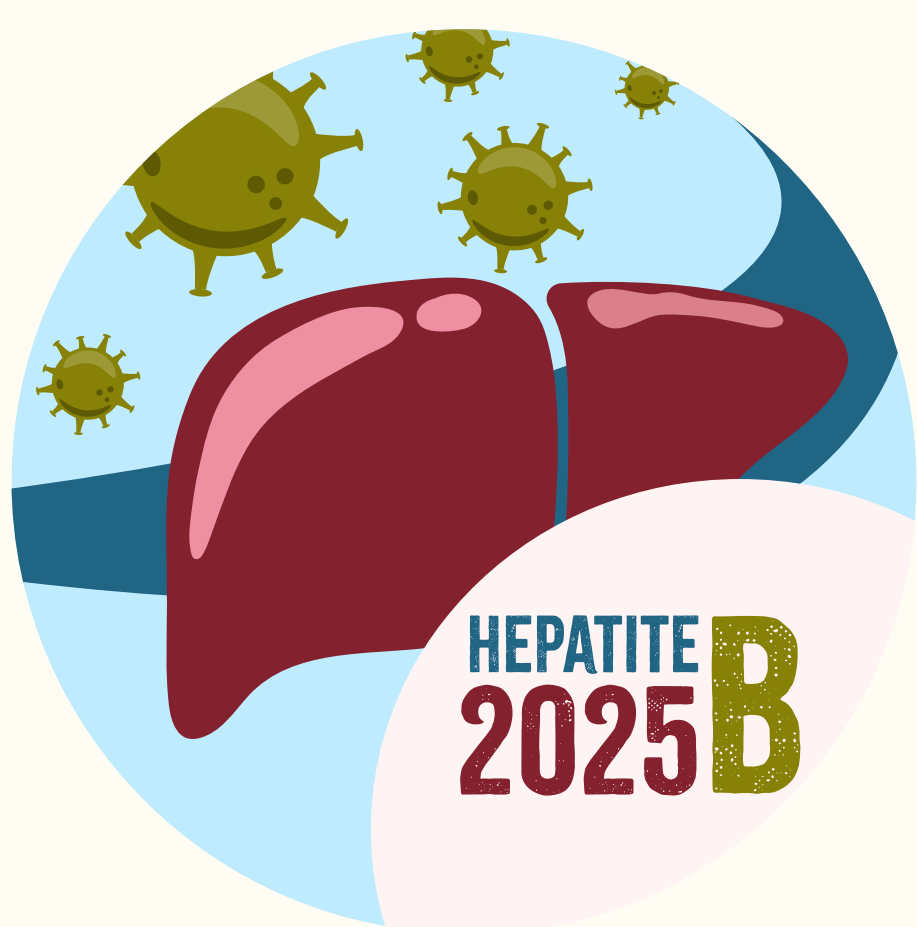
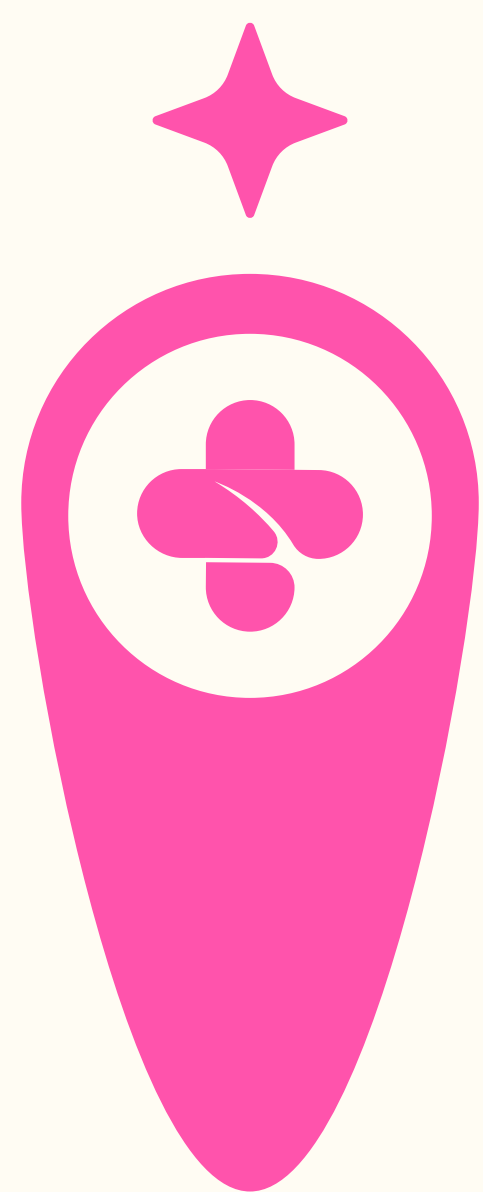


Ícones Gráficos

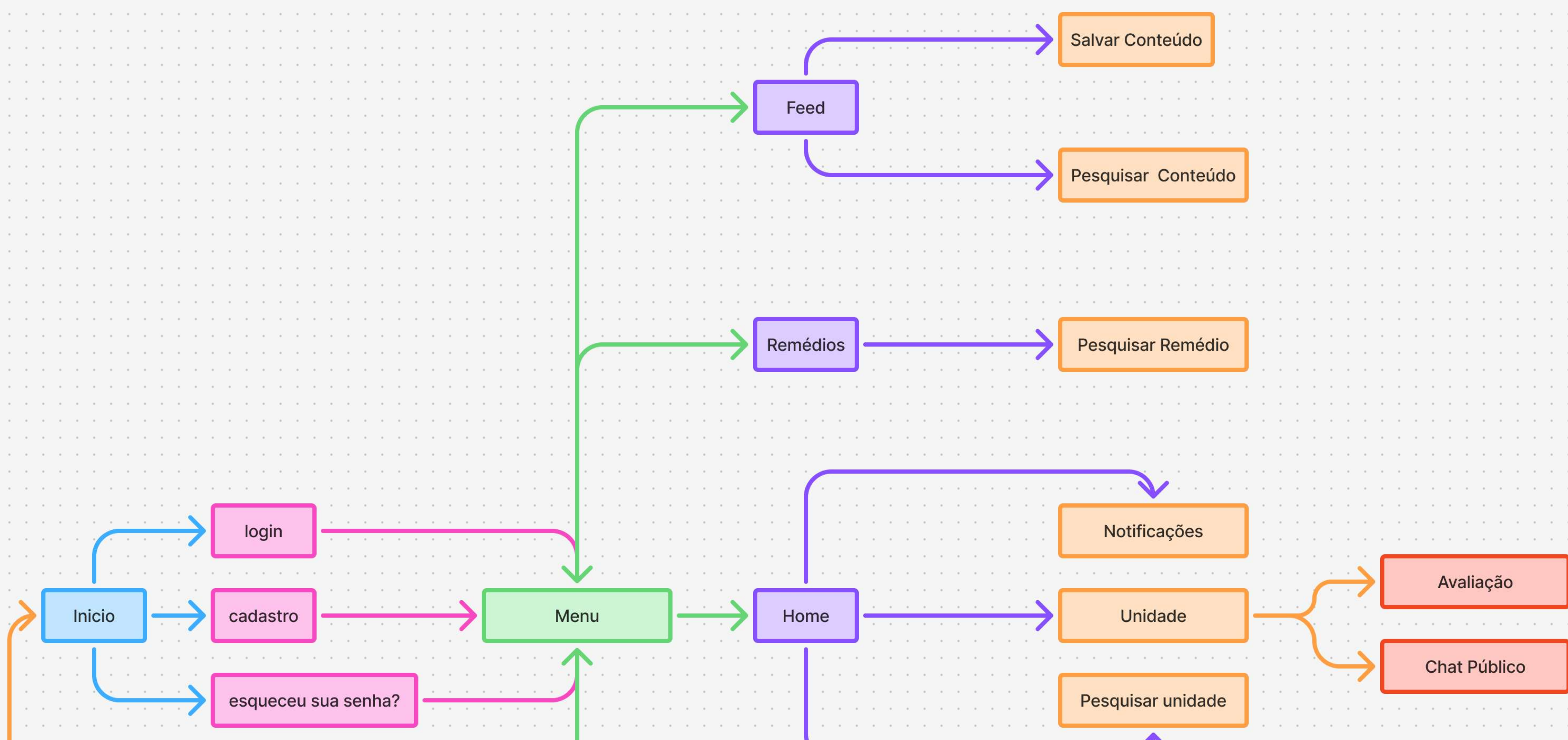


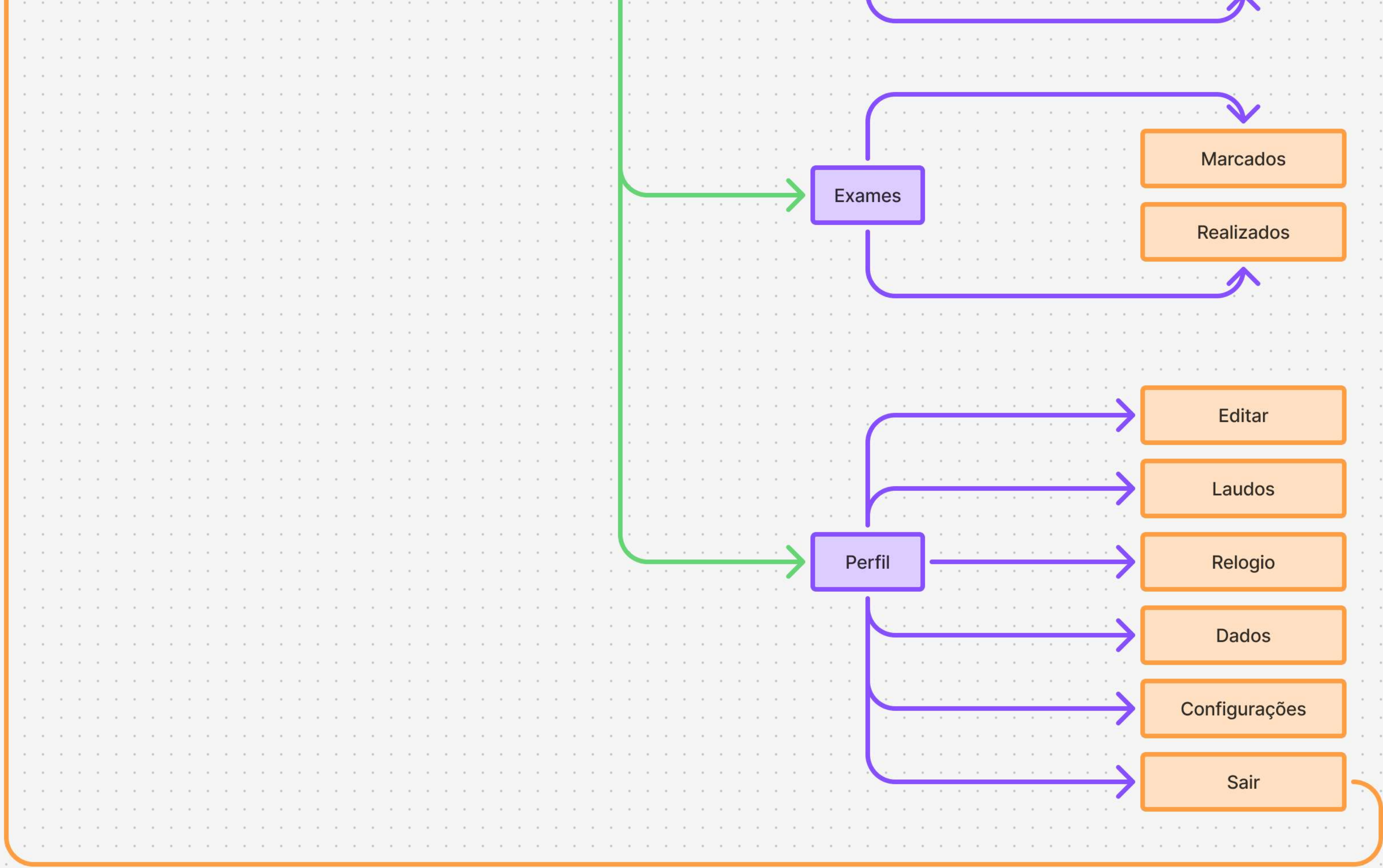
MED.ID



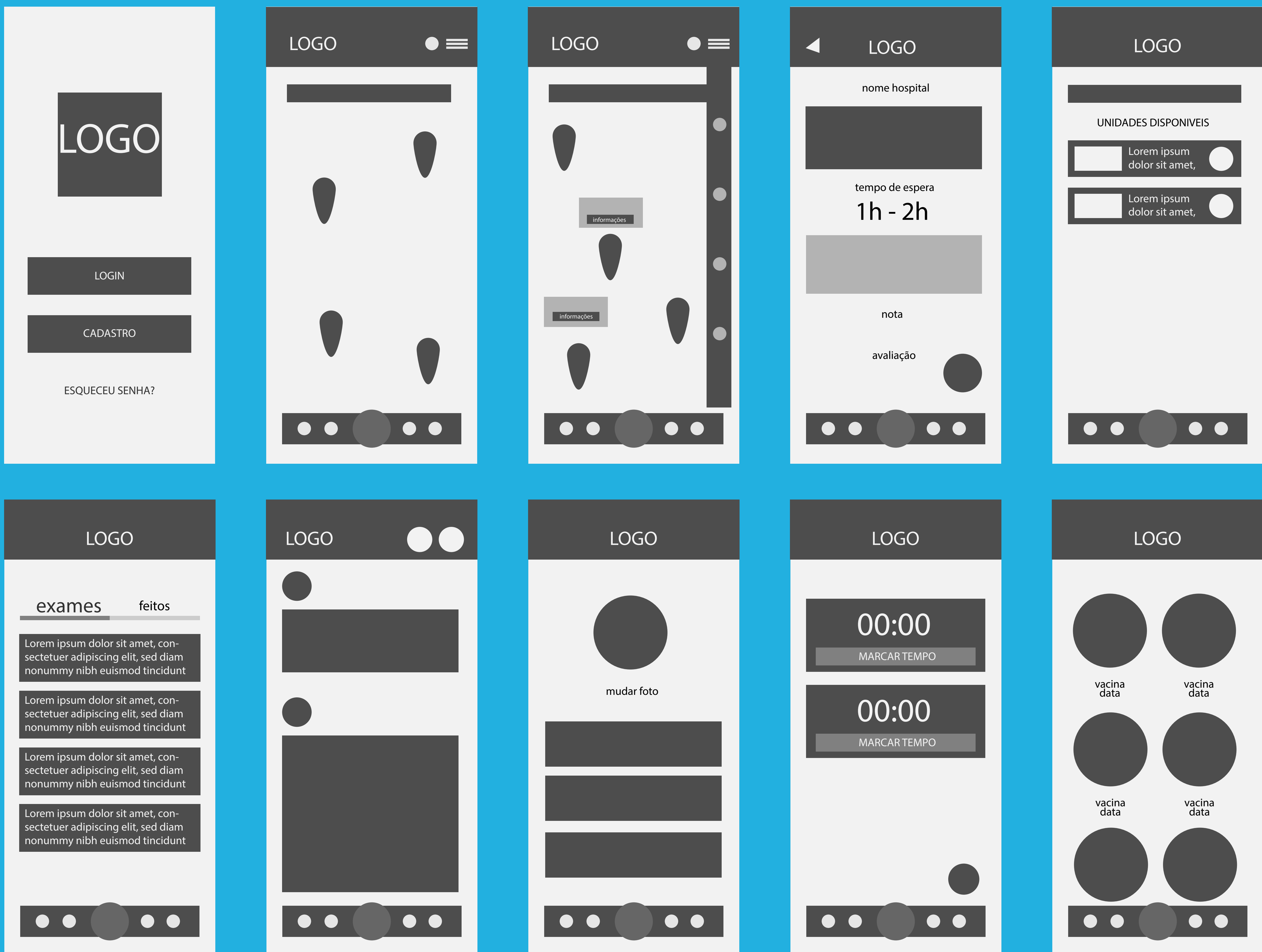


Mapa do aplicativo





Wireframe





A Tela Home concentra o principal recurso do aplicativo: Um mapa interativo que permite localizar, de forma rápida e prática, todas as unidades de saúde pública próximas à sua localização.

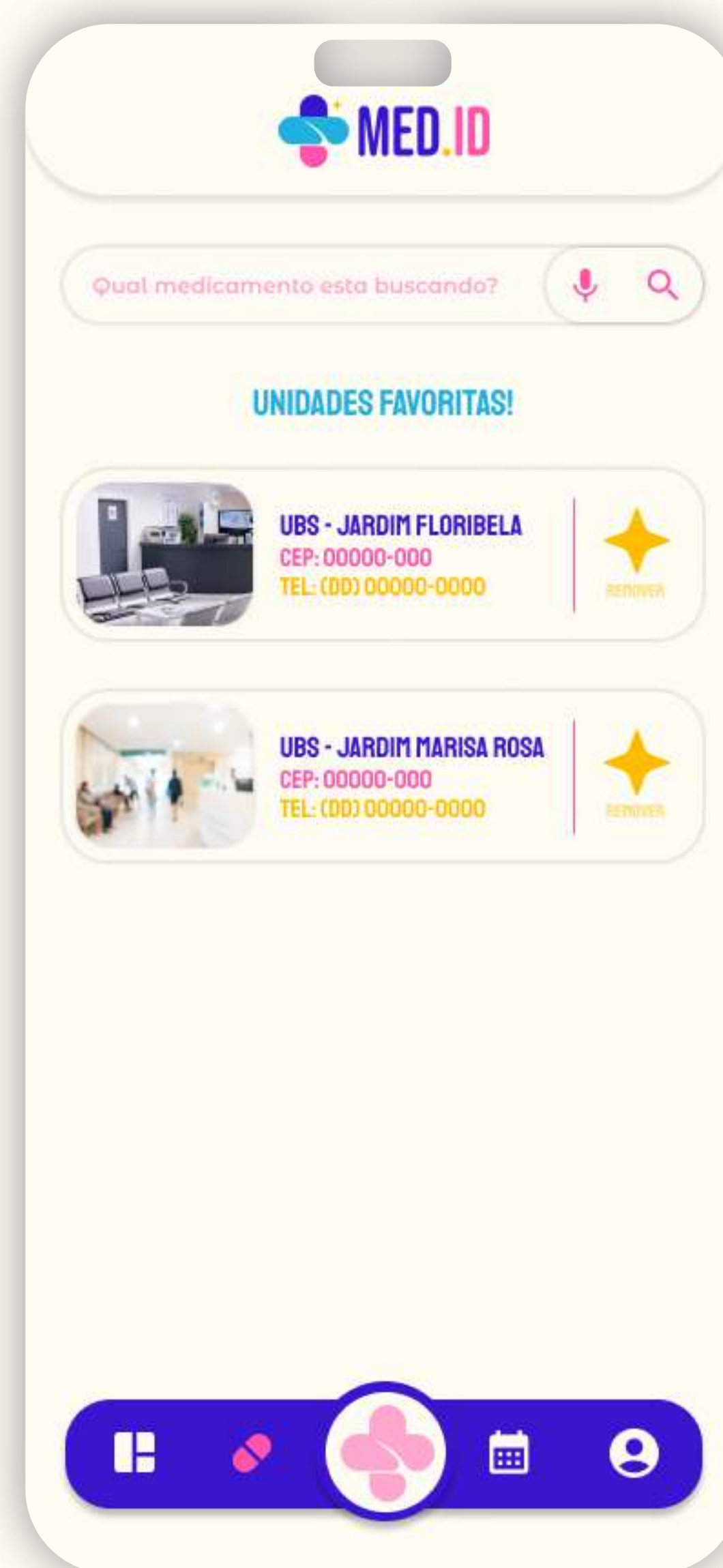
➔ Ao tocar nos ícones do mapa, você terá acesso a informações detalhadas sobre cada unidade, como tempo de espera, avaliações da unidade feitas por outros usuários e um chat público exclusivo para troca de informações em tempo real.

A tela também conta com um sistema de notificações e um filtro, onde é possível selecionar a categoria de unidade que deseja visualizar como: hospitais, ambulatorios, UBS's e caps.

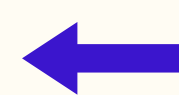


A Tela Feed tem como principal objetivo divulgar informações confiáveis sobre saúde, incluindo campanhas informativas, orientações preventivas e notícias atualizadas.

➔ Ao contrário de uma rede social, ela não permite que usuários criem postagens. Todo o conteúdo exibido é produzido e supervisionado por profissionais da saúde, assegurando a veracidade das informações e evitando a disseminação de fake news.



A Tela Medicamentos tem como objetivo permitir que o usuário localize, de forma rápida e prática, medicamentos gratuitos disponíveis nas unidades de saúde pública.



Com essa funcionalidade, o tempo gasto na busca presencial por medicamentos é significativamente reduzido, pois o aplicativo direciona o usuário com precisão para a unidade que possui o medicamento desejado





A Tela de Exames exibe todos os exames agendados, incluindo data, hora e local de realização.

➔ Além disso, ela permite acompanhar o histórico de exames já realizados, informando se os resultados estão disponíveis para retirada ou se ainda estão em processamento.

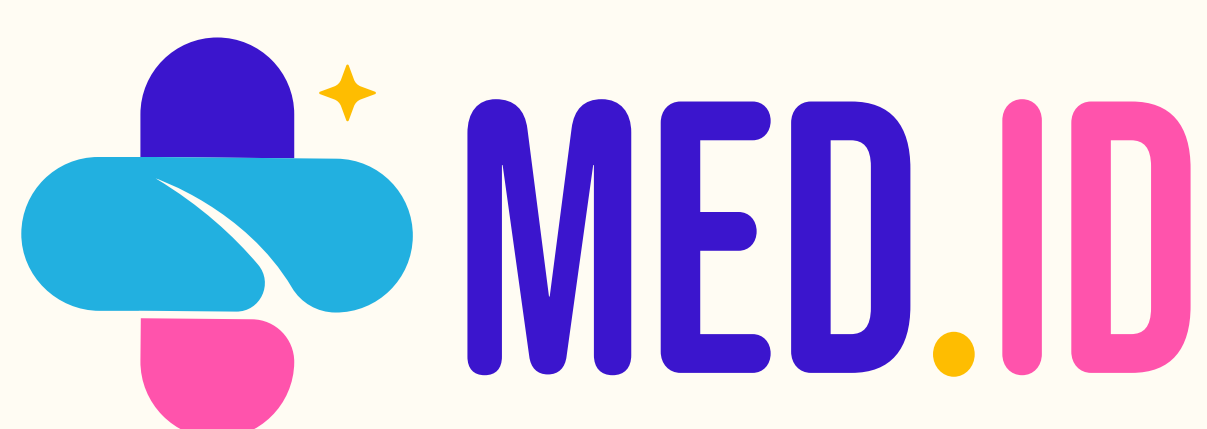
Com essa funcionalidade, o usuário tem controle total sobre seus exames, de forma organizada e acessível.

Além das funções básicas, como a alteração de dados pessoais, a Tela de Perfil oferece recursos avançados que tornam a experiência mais completa e interativa.

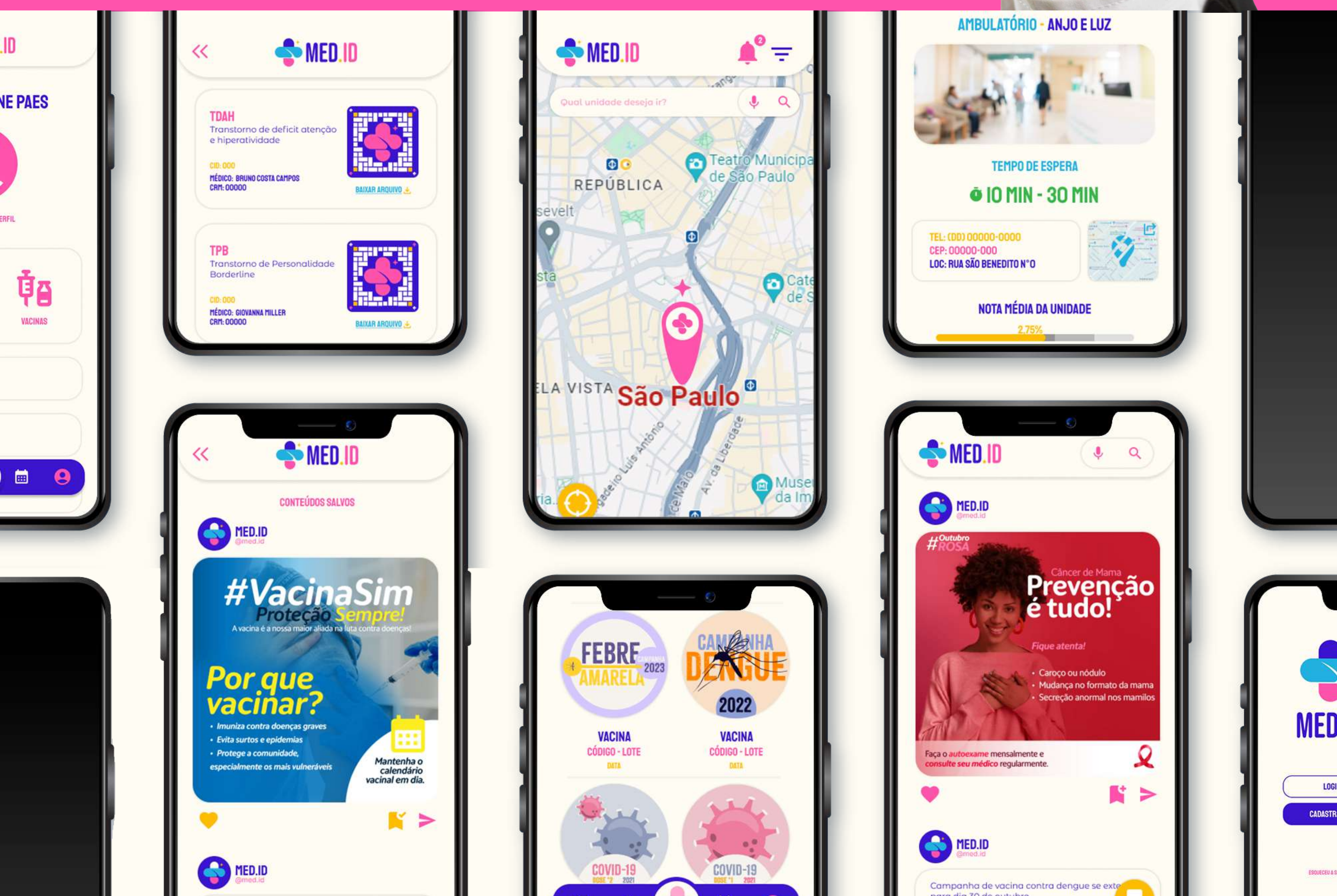
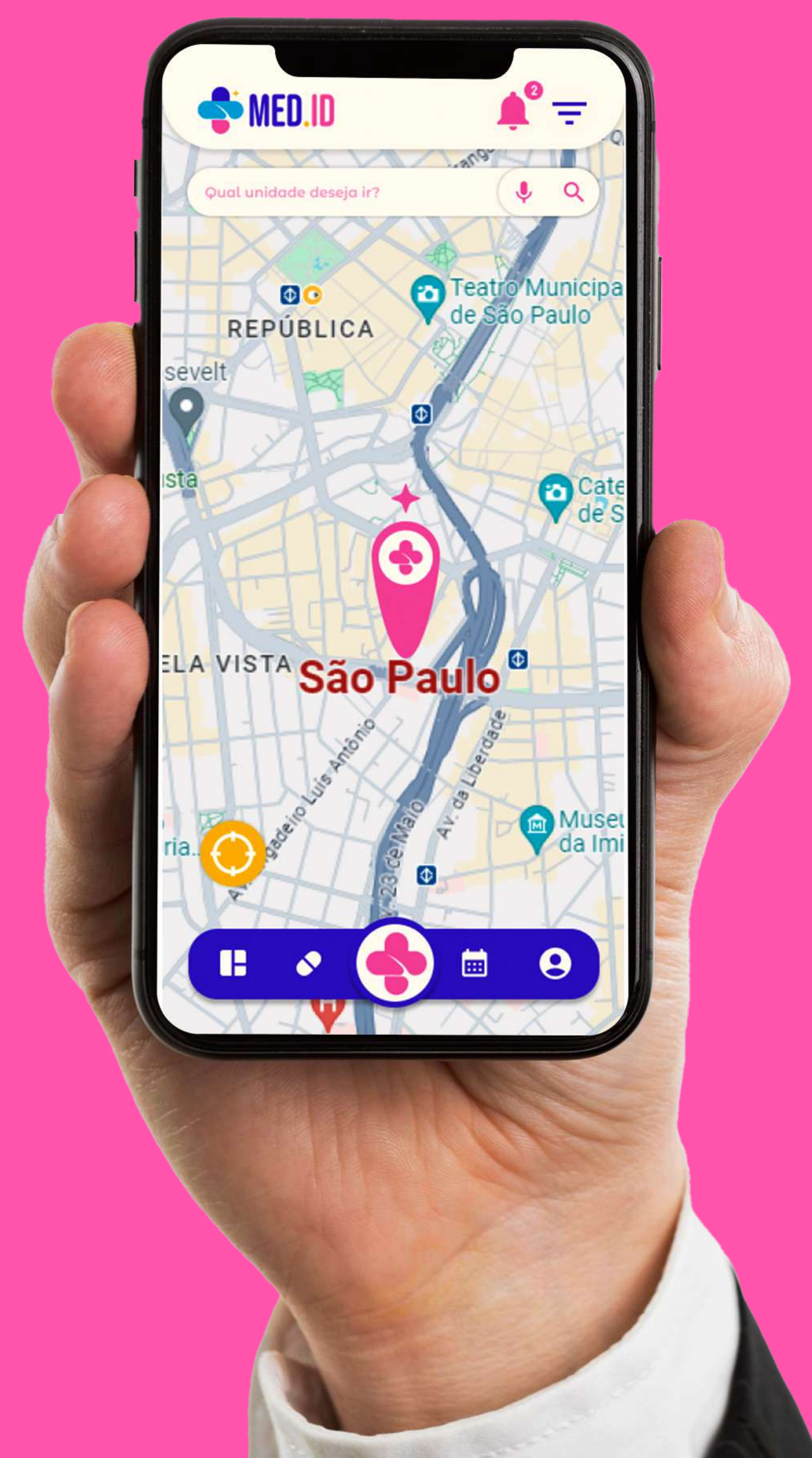
Um dos destaques é a carteira digital de vacinas gamificada, onde cada vacina registrada gera um selo exclusivo, representando a campanha em que foi aplicada, tornando o acompanhamento vacinal mais visual e motivador.

A tela também integra todo o seu histórico de laudos médicos, permitindo acesso fácil a informações importantes de saúde.

Como complemento, há um sistema de alarmes personalizados, onde o usuário pode agendar os horários de seus medicamentos, garantindo maior adesão ao tratamento e promovendo o uso correto dos remédios.



Juntos para o melhor caminho!



1.

Escaneie o código QR

2.

Em seu navegador clique nos 3 pontinhos e utilize: "versão para computador"

3.

Clique para maximizar o conteúdo!



Faça o teste!

